

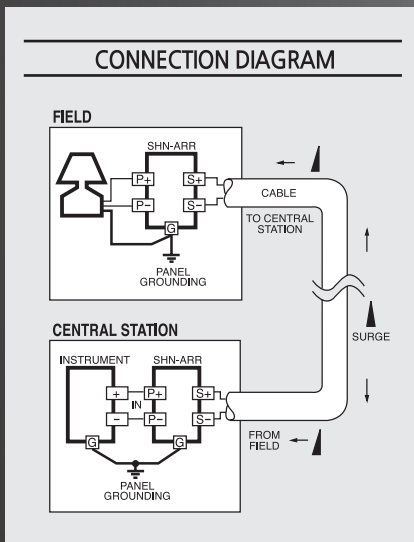
SHN-ARR30-xR / SHN-ARR70-R

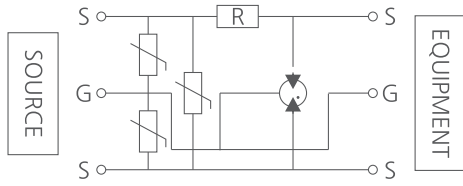
DC신호용 SPD (10kA)

- 2-wire 트랜스미터를 포함한 DC 신호용 SPD
- DC 신호 배선에서 전송되는 서지를 흡수하여 전위가 낮은 전압을 유지하여 서지로부터 제품을 보호
- 단락상태에서 쇼트가 되지 않도록 설계되어 있어 단락으로 인한 손상으로부터 장비를 보호
- 2단계 보호 회로 설계 적용
- 적용기준 : ANSI / IEEE 카테고리 "A" / "C"
- 서지 억제 전압 : 43Vpk 미만

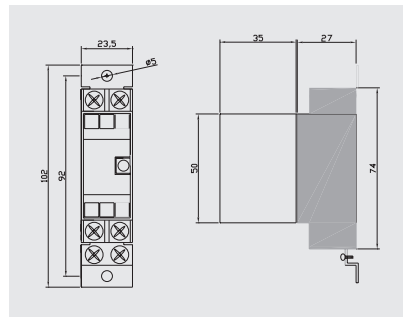


SHN-ARR30-1R

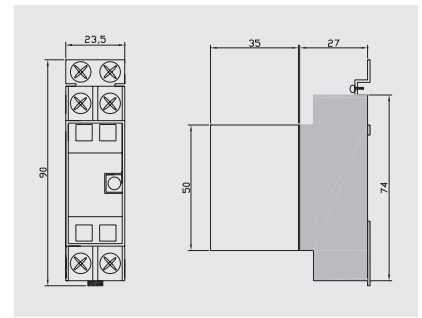




SHN-ARR30 / 70 (wall Mounting Type)



SHN-ARR30 / 70-1R (Rail Mounting Type)



Electrical Data	SHN-ARR30-XR	SHN-ARR70-R
구성/모드	3 / S-S, S-G	3 / S-S, S-G
공칭전압 (U _o)	24V	60V
최대사용전압 (U _c)	26 / 28 / 30V	70V
공칭방전전류 (I _n) 8/20 μ s L-N	10kA	10kA
최대방전전류 (I _{max}) 8/20 μ s L-N	20kA	20kA
전압보호레벨 (U _p) @ (I _n)	<43V	<80V
공칭부하전류 (I _l)	100mA	100mA
응답시간	≤ 25 nsec	≤ 25 nsec
절연저항	1,000M Ω	1,000M Ω
내부임피던스	5 Ω	5 Ω
정전용량	1,700pf	1,700pf

General Data		
사용온도	-40~80 $^{\circ}$ C	-40~80 $^{\circ}$ C
케이스 재질	난연성 플라스틱	난연성 플라스틱
보호 등급	IP20	IP20
적용 규격	IEC 61643-21	IEC 61643-21
인증	CE	CE
장착 방식	Screw 고정식	Screw 고정식
외형 크기	W23.5 x H90 x D62 (mm)	W23.5 x H90 x D62 (mm)